

# 临沂市河东区民政局行政执法事前公开

## 一、执法主体

执法主体名称：临沂市河东区民政局

办公地址：临沂市河东区东夷大街1号

联系方式：0539-8382516

执法人员：详见附件1

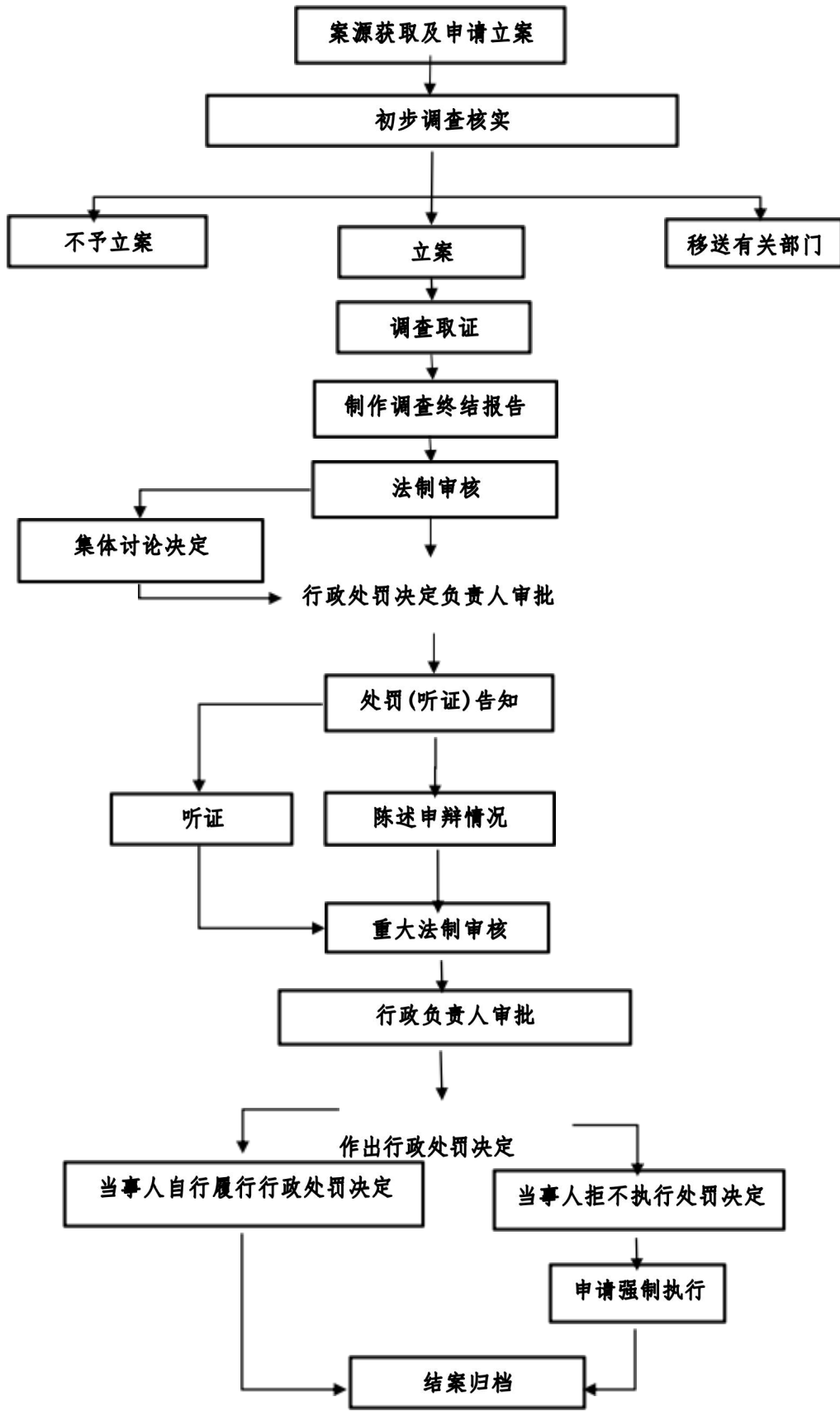
## 二、行政执法职责

详见附件2

## 三、执法依据

《社会团体登记管理条例》《监察法》《行政许可法》《国家赔偿法》《公务员法》《行政机关公务员处分条例》《政府信息公开条例》《山东省行政执法监督条例》《宗教事务条例》《山东省实施<社会团体登记管理条例>办法》《基金会管理条例》《民办非企业单位登记管理暂行条例》《慈善法》《志愿服务条例》《行政区域界线条例》《地名标志管理试行办法》《社会救助暂行办法》《城市生活无着的流浪乞讨人员救助管理办法实施细则》《婚姻登记条例》《中华人民共和国行政处罚法》《中华人民共和国行政强制法》《中华人民共和国行政复议法》等（详见附件2）

## 四、行政执法流程图及行政执法程序



## 五、权力和责任清单

详见附件2

## 六、监督途径

### （一）救济途径

#### 1.行政复议：

部门名称：临沂市河东区人民政府

部门地址：临沂市河东区东夷大街1号

#### 2.行政诉讼

部门名称：临沂市河东区人民法院

部门地址：临沂市河东区凤凰大街467号

### （二）投诉举报的方式、途径、受理条件

#### 1.投诉举报方式、途径

举报电话：0539—8382516

#### 2.受理条件

举报人需提供被举报人的准确名称、地址等信息。